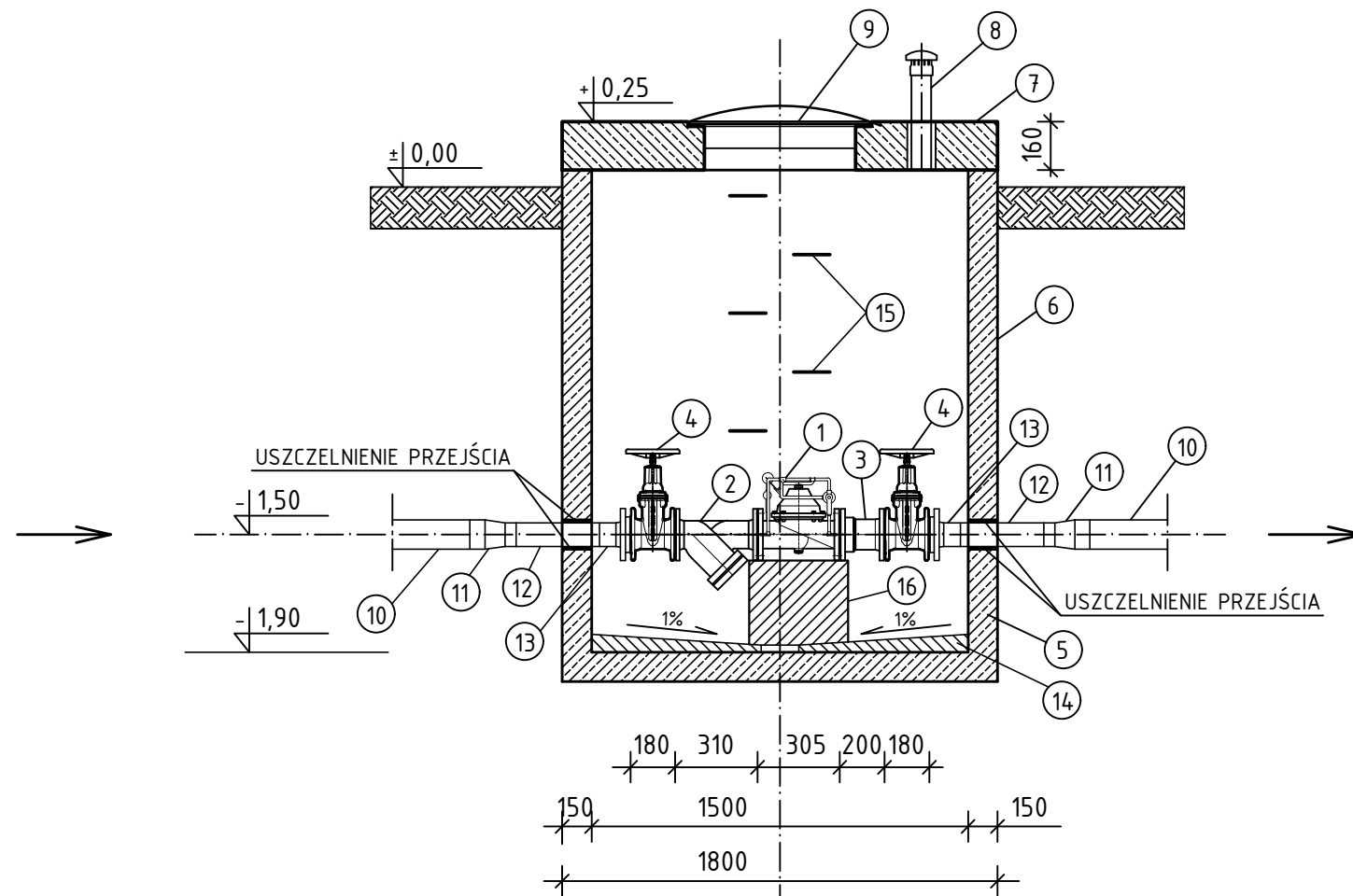
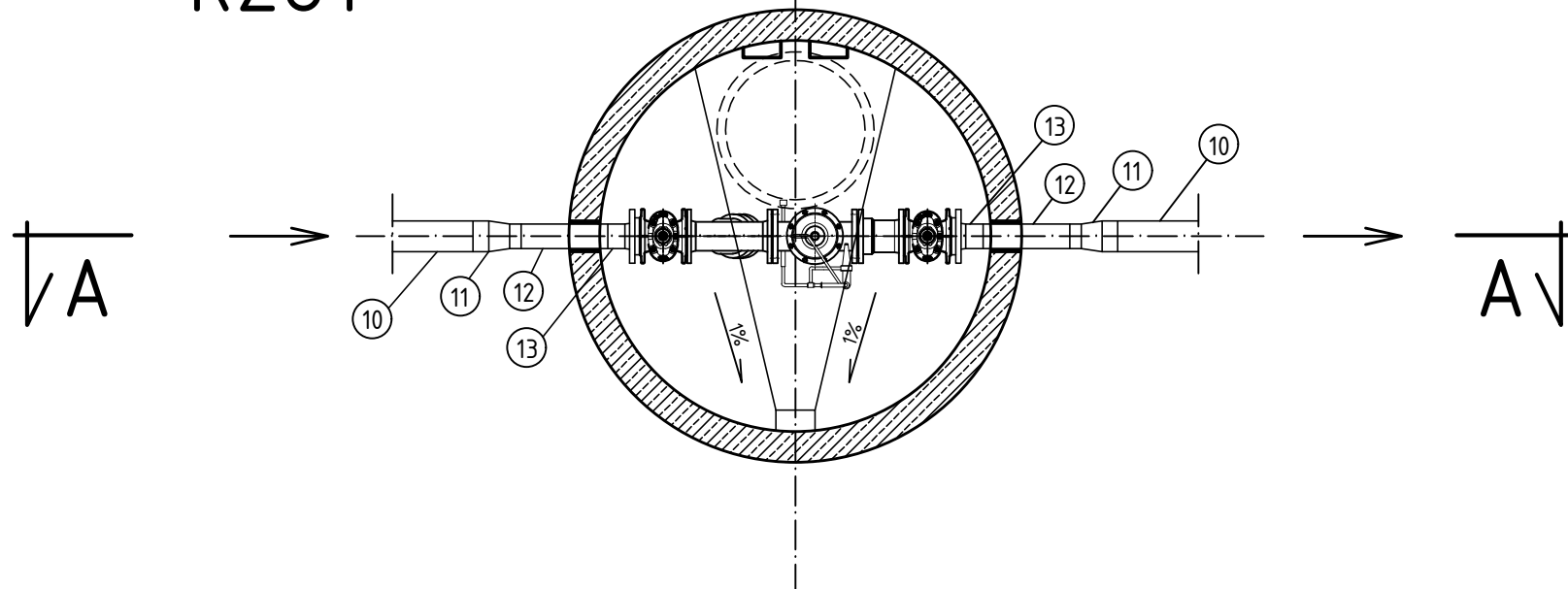


PRZEKRÓJ A-A




RZUT



UWAGA: Wymiary dotyczące studni i elementów armatury montowanych wewnątrz studni podano w mm.

Nr.	NAZWA ELEMENTU
1	Zawór redukcyjny DN80 - 1szt.
2	Filtr siatkowy DN80 - 1szt.
3	Kształtka montażowo-demontażowa DN80 - 1szt.
4	Zasuwa odcinająca DN80 z kółkiem ręcznym - 2szt.
5	Krąg betonowy z dnem klasy C35/45 DN1500 H=1,0m - 1sz.
6	Krąg betonowy klasy C35/45 DN1500 H=1,0m - 1sz.
7	Płyta żelbetowa DN1800 - 1szt.
8	Kominek wentylacyjny PVC Dy110 - 1szt.
9	Właz stalowy DN600 z zawiasem i zamknięciem na kłódkę - 1szt.
10	Rura PE ϕ z125PE
11	Redukcja 125/90 PE - 2szt.
12	Rura PE ϕ z90PE
13	Tuleja kołnierзова PE DN90 z kołnierzem stalowym DN80 - 2szt.
14	Wyprofilowane dno studni betonem
15	Stopnie żłazowe - 7szt.
16	Podparcie z betonu B30 pod zawór redukcyjny - 360x250x300mm

 BIURO INŻYNIERSKIE BUDZISZ sp. z o.o. 76-024 Konikowo • ul. Przyjaciół 21 • biuro@bib.biz.pl			
INWESTOR GMINA ŚWIESZYNO ŚWIESZYNO 71, 76-024 ŚWIESZYNO			
TREŚĆ RYSUNKU STUDNIA TECHNICZNA (REDUKCYJNA) RZUT I PRZEKRÓJ			STADIUM PW
PROJEKTOWAŁ BRANŻA SANITARNA	mgr inż. Grzegorz Włoch	<small>NR UPRAWNIENIA</small> U.73427/24/98 w specjalności instalacyjnej w zakresie sieci, instalacji i urządzeń wodociagowych i kanalizacyjnych, cieplnych, wentylacyjnych i gazowych	DATA 08.2022
SPRAWDZIŁ BRANŻA SANITARNA	mgr inż. Dariusz Budzisz	<small>NR UPRAWNIENIA</small> ZAP/0141/PWOS/05 w specjalności instalacyjnej w zakresie sieci, instalacji i urządzeń cieplnych, wentylacyjnych, gazowych, wodociagowych i kanalizacyjnych	
PROJEKT PROJEKT WYKONAWCZY SIECI KANALIZACJI SANITARNEJ GRAWITACYJNEJ I TŁOCZNEJ Z PRZYŁĄCZAMI WRAZ Z PRZEPOMPOWNIĄ ŚCIEKÓW I KABLEM ZASILAJĄCYM ORAZ SIECI WODOCIAGOWEJ Z PRZYŁĄCZAMI W MIEJSCOWOŚCI NIEDALINO, GMINA ŚWIESZYNO			SKALA bs NR RYSUNKU 6